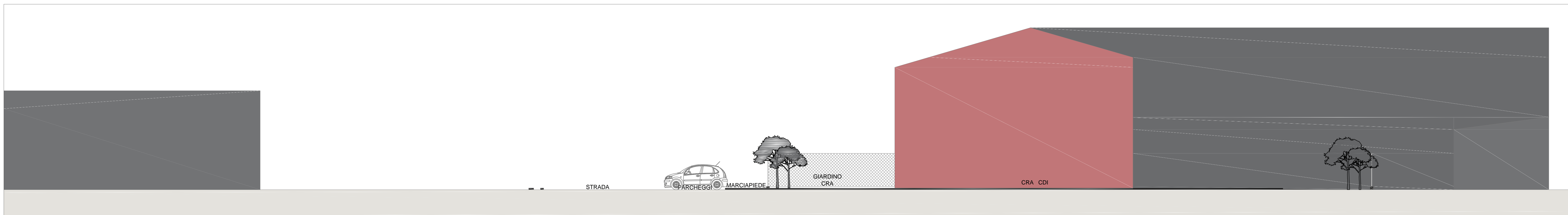
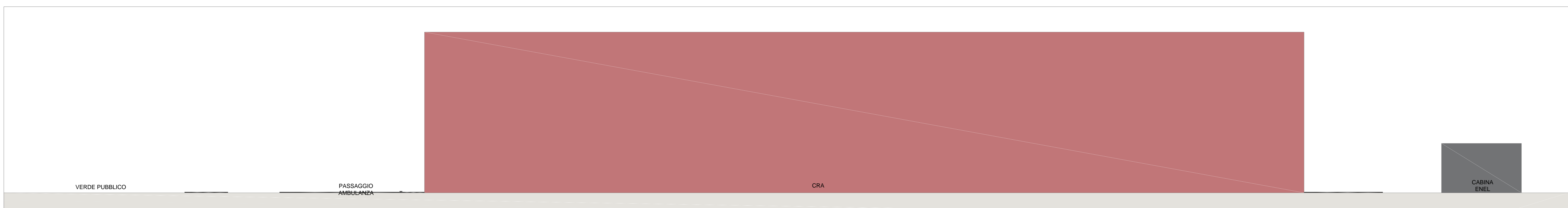


PLANIMETRIA GENERALE



PROFILO A



PROFILO B

Committente:		Riferimento:	
FONDAZIONE DI PARTECIPAZIONE CASA SERENA - MAESTRA ANGIOLINA BRESCIANI		STUDIO DI FATTIBILITÀ	
Oggetto:			
REALIZZAZIONE STRUTTURA COMUNITÀ RESIDENZIALI PER ANZIANI E CENTRO DIURNO INTEGRATO			
Titolo:			
PLANIMETRIA GENERALE E PROFILI			
Progettista Architettonico		DELTA PROJECT s.r.l. - Geom. Fabiano Faini via Bologna, 9/a - 25075 - Nave (Bs) tel: 0302532734 - fax: 0302536168 mail: studiodeltaproject@yahoo.it COLLABORATORE: Valentina Gaffuri Elisabetta Floris	
N. 2 Rev. n.	FEBBRAIO 2017 Data REVISIONI	MODIFICA DISTRIBUITE INTERNE Descrizione	Elaborato:
Disegnato da: GV	Commissa	Scala:	A01
Controllato da: FF	Data: Febbraio 2017	1: 100	

IL CONTENUTO DEL PRESENTE ELABORATO GRAFICO E' RISERVATO E NON PUO' ESSERE COPIATO O RIPRODOTTO, INTERAMENTE O PARZIALMENTE, SENZA AUTORIZZAZIONE, AI SENSI DELLA LEGGE N° 140 DEL 22 APRILE 1941 E SUCCESSIVE MODIFICHE E INTEGRAZIONI.